

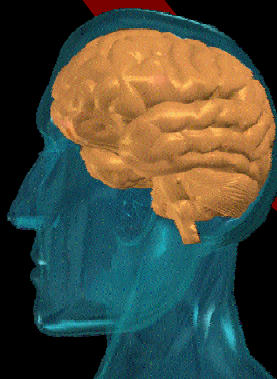
El Cannabis, a Con-Ciencia



El cannabis es una planta cuyo consumo de forma abusiva en forma de marihuana y hachís, especialmente en adolescentes, está conduciendo en la actualidad a la aparición de importantes problemas psicológicos y de aprendizaje.



La principal sustancia activa del cannabis es el THC. El participante podrá conocer su mecanismo de acción y comprender de forma práctica su detección mediante pruebas analíticas.



Es importante conocer sus efectos a nivel cerebral. El participante navegará a través de una presentación informática que le introducirá en el funcionamiento del cerebro y podrá realizar pruebas de memoria y aprendizaje que podrían verse alteradas si fuera consumidor de esta sustancia